

養護老人ホーム 前橋老人ホーム

「1人1人の想いを大切にしたいうるおいのある生活を」を援助させていただきます。



《年間行事》

- ・花見
- ・納涼祭
- ・秋の宿泊旅行
- ・運動会
- ・誕生会
- ・四季折々の外出行事
芝桜
いちご狩り
菊見物
etc

特別養護老人ホーム 恵風園



《年間行事》

- ・花見（敷島公園）
- ・ばら園見物
- ・群馬フラワーパーク見物
- ・前橋七夕まつり見物
- ・納涼祭
- ・敬老会
- ・運動会
- ・買い物ツアー
- ・クリスマス会
- ・節分豆まき
etc

前橋市恵風園デイサービスセンター



《年間行事》

- 1月：初詣
- 2月：節分
- 3月：ひな祭り・梅見物
- 4月：お花見（桜）
- 5月：鯉のぼり見物
- 6月：ジャガイモ掘り
- 7月：七夕まつり
- 8月：納涼祭
- 9月：敬老会
- 10月：運動会
- 11月：紅葉狩り
- 12月：クリスマス会

《日課》

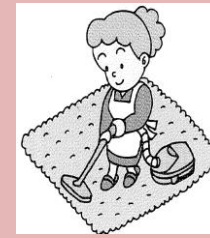
- 8:30 迎え・お茶
健康チェック
- 10:00 入浴
- 11:50 口腔体操
- 12:00 昼食・休憩
- 14:00 レクリエーション
- 15:00 お茶・おやつ
- 16:15～ 送り

恵風園ホームヘルプステーション

日常生活に援助が必用な高齢者がお住まいのご家庭に、ホームヘルパーを派遣致します。



《身体介護》
入浴、食事、排泄、通院
等の介助を行います。



《生活援助》
清掃・洗濯・調理・買い物
などを行います。

居宅介護支援事業所 恵風園



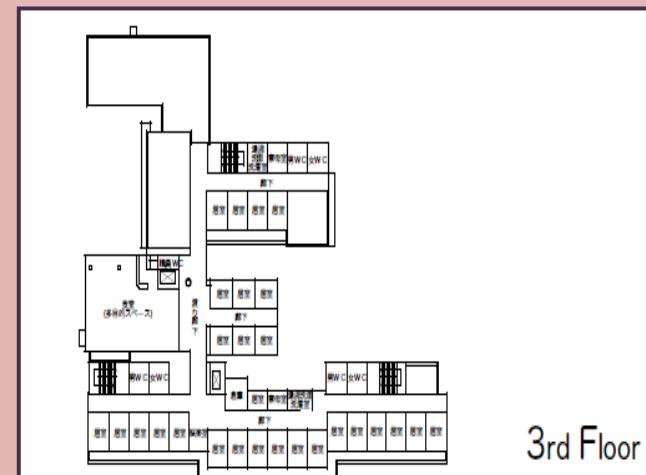
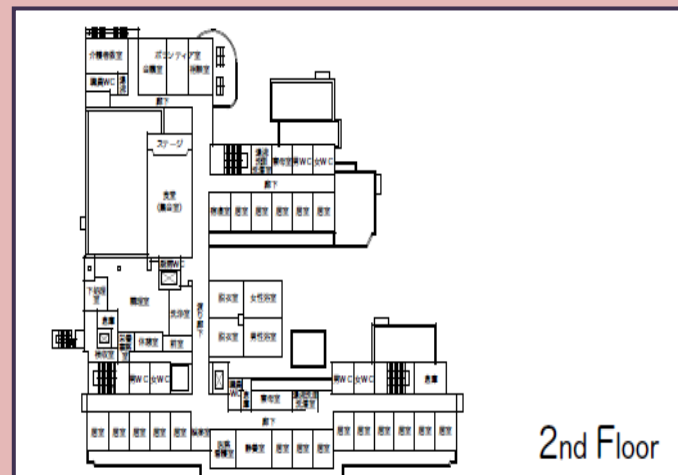
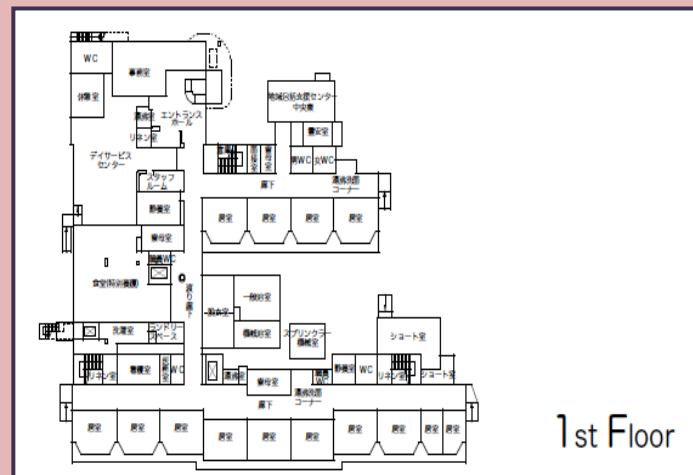
ご利用者のご家族の希望を伺いながら、介護支援専門員（ケアマネージャー）が適切な介護サービス計画（ケアプラン）を作成いたします。
各種福祉サービスの紹介や、関係機関との連絡調整、福祉用具・住宅改修についてなどの相談及び介護保険の申請代行も行います。

前橋市地域包括支援センター中央東 （前橋市委託事業）

“地域包括支援センターではこんなことをしています”



- *介護についての相談をいつでもお受け致します。
- *高齢者が自立した生活を送れるよう支援します。
- *みなさんの権利を守ります。
- *高齢者にとって暮らしやすい地域づくりを目指します。



わたしたちの目標

- ・心のかよう行き届いたサービスを目指します。
- ・前橋市の中心地にあって、どなたでも利用できる施設を目指します。
- ・地域の皆さんに開かれた愛される法人を目指します。
- ・長い歴史のある伝統を生かし時代にあった新しい経営を目指します。
- ・生き甲斐のある高齢社会作りの一翼を担います。

種別	定員	施設案内
養護老人ホーム 前橋老人ホーム	80名 (2・3階)	65歳以上で、家庭や家族の状況、住居等の環境上の理由で家庭において生活することが困難な方に、明るく健康的で生きがいのある生活を送っていただくための施設です。
特別養護老人ホーム 恵風園	54名 (1階) 短期入所3名	介護保険の認定を受け、心身上または精神上の障害があり、食事・排泄・入浴等の日常生活の大半について介護を必要とし、家庭での介護が困難な方に快適な生活を送っていただくための施設です
前橋市恵風園 デイサービス センター	40名 (1階)	在宅でお過ごしの方を迎え、健康チェックを行い、食事・入浴・レクリエーション等を介護サービス計画にもとづき、提供する施設です。日帰りでご利用いただけます。

社会福祉法人 社会福祉法人

恵風会



恵風会の沿革

- 明治 36年 宮内文作等有志の発起により、上毛慈恵会
(1903年) 養老院を前橋市表町に設置
大正 2年 田辺熊蔵院長となる
7年 同市三河町に新築移転、前橋養老院と改称
昭和 3年 現在地に新築移転
20年 空襲で施設全焼、復旧再建
27年 社会福祉法人恵風会認可
42年 前橋老人ホームと改称
55年 施設全面改築、特別養護老人ホーム
恵風園併設
平成 8年 施設一部増改築
前橋市恵風園デイサービスセンター開設
前橋市在宅介護支援センター恵風園開設
12年 恵風園ホームヘルプステーション開設
恵風園居宅介護支援事業所開設
22年 地域包括支援センター中央東開設

社会福祉法人 恵風会

〒371-0017 群馬県前橋市日吉町二丁目20番地14
 前橋老人ホーム TEL 027-231-3430
 恵風園 TEL 027-233-5815
 デイセンター TEL 027-233-5818
 ホームヘルプステーション TEL 027-233-5838
 居宅介護支援事業所
 上記事業所 FAX027-231-3420
 前橋市地域包括 TEL027-260-6815
 支援センター中央東 FAX027-260-6816
 ホームページアドレス <http://www.keifu-kai.or.jp>

交通のご案内



・JR前橋駅から車で10分 ・上毛電鉄中央前橋駅から徒歩5分

養護老人ホーム 前橋老人ホーム 恵風園ホームヘルプステーション
 特別養護老人ホーム 恵風園 居宅介護支援事業所 恵風園
 前橋市恵風園デイサービスセンター 前橋市地域包括支援センター中央東

ホームページアドレス <http://www.keifu-kai.or.jp>