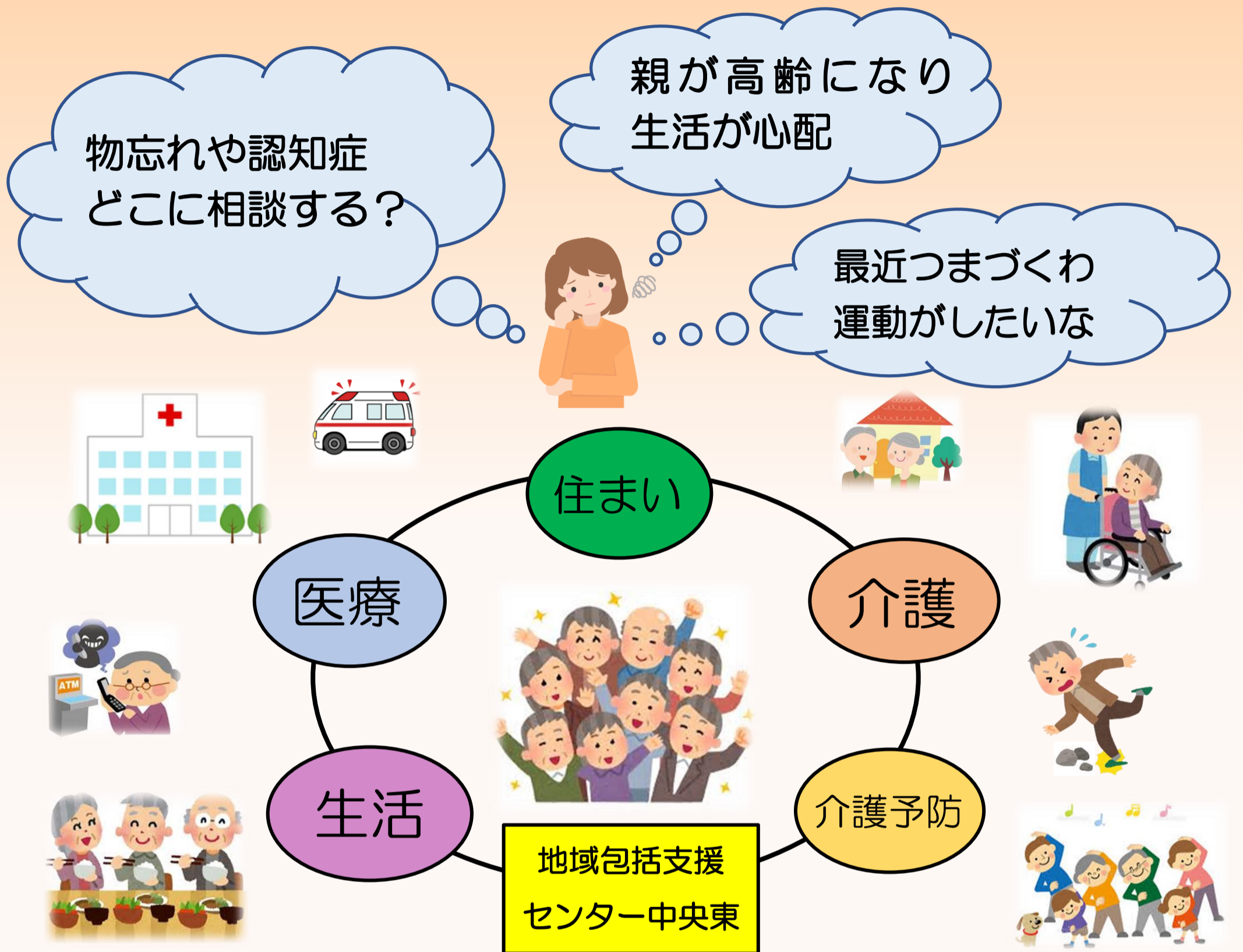


こんなお困りごとありませんか？



日常生活の心配ごとにより添います。

お困りのことがありましたら、ご相談ください。相談は無料です。

【担当地域】

《若宮地区》

若宮町1～4丁目
国領町1～2丁目
日吉町4丁目

《城東地区》

城東町1～5丁目
日吉町1～3丁目

《中川地区》

三河町1～2丁目
朝日町1～4丁目
本町3丁目

前橋市地域包括支援センター中央東



連絡先 027-260-6815



前橋市日吉町二丁目20-14 (月曜日～金曜日：8時30分～17時30分)