

前橋老人ホーム 契約入所のご案内

養護老人ホーム「前橋老人ホーム」では、契約により入所していただく制度を始めました。

入所対象者は、65歳以上で自立～要介護2までの方で、身元引受人がいる方です。要介護3以上又は身元引受人がいない方は
応相談

前橋老人ホームの主な年間行事

- 4月 桜花見、各クラブ活動
- 5月 個別外出（買い物、食事、ドライブ）、各クラブ活動
- 6月 誕生会、慰問、各クラブ活動
- 7月 個別外出（買い物、食事、ドライブ）、各クラブ活動
- 8月 日吉町二丁目納涼祭、各クラブ活動
- 9月 誕生会、敬老祝、城東小運動会応援、各クラブ活動
- 10月 第一保育所運動会応援、慰問、恵風祭、各クラブ活動
- 11月 紅葉ドライブ、慰問、各クラブ活動
- 12月 誕生会、クリスマス会、各クラブ活動
- 1月 各クラブ活動
- 2月 各クラブ活動
- 3月 誕生会、各クラブ活動

- ※ クラブ活動には、お楽しみレク、書道、生け花、カラオケ があります。
- ※ 新型コロナウイルスの影響により、実施していない行事があります。

利用料金

【一月（30日）の料金】

Aタイプ（個室）	105,000円
Bタイプ（個室）	90,000円
Cタイプ（2人部屋）	75,000円

- ※ 料金には、食費、居住費、光熱費を含みます。
- ※ オムツ代その他、別途料金が必要な場合があります。
- ※ 介護保険サービスを利用する場合、別途料金が必要です。

前橋老人ホームでの生活のメリット

- 外出の自由があります。
- 様々な行事やクラブ活動があり、施設での生活を楽しむことができます。
- 管理栄養士がメニューを作成し、直営で調理員が調理する美味しく、安全な食事が食べられます。
- 要介護状態となった場合であっても、介護保険サービス（特定施設入居者生活介護）を利用し、安心して生活することができます。
- 希望しない介護保険サービスを利用する必要はありません。

お問い合わせ先

社会福祉法人恵風会
養護老人ホーム「前橋老人ホーム」

〒371-0017

前橋市日吉町二丁目20-14

電話：027-231-3430

FAX：027-231-3420

WEB：<http://www.keifu-kai.or.jp/>

前橋老人ホームの一日

基本的な過ごし方



クラブ活動など

- お楽しみレク（月1回）
ホットケーキなどの軽食作り



- クラブ活動（月1回）
書道、生け花、カラオケと
いった文化活動

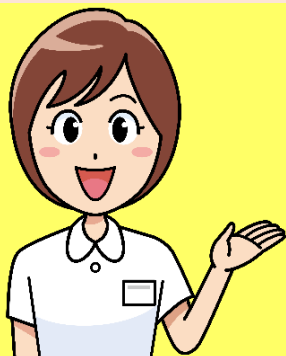


- 個別外出
買い物、食事、ドライブ



このほかに、花見や紅葉狩り、誕生会や慰問行事があります。

※新型コロナウイルスの影響により、実施していない行事があります。



お気軽にお問い合わせください。
社会福祉法人恵風会
前橋老人ホーム